



DEUTSCHE FINANCE FOUNDATION

Einen guten Rutsch!

16/17

Merry Christmas 2016



Das Engagement des Deutschen Finance Foundation Fund geht ins fünfte Jahr. Auch 2016 haben wir uns gemeinnützigen und mildtätigen Projekten gewidmet, die wir Ihnen im Folgenden kurz vorstellen möchten.

MIMI KINDER- UND SENIORENSTIFTUNG



Die mimi Kinder- und Seniorenstiftung wurde im Dezember 2004 gegründet. Aufgabe der Stiftung ist es, bedürftigen Kindern und Jugendlichen, insbesondere Waisen, aus zerrütteten Familienverhältnissen zu helfen und deren Situation langfristig zu verbessern. Darüber hinaus unterstützt die Stiftung in Not geratene Senioren, um ihnen zumindest ein Leben auf dem Niveau des existentiellen Minimums zu ermöglichen.

KINDERTAGESSTÄTTE ST. MAURITIUS, ERBACH



Die Kirchengemeinde St. Peter und Paul stellt als freier Träger in fünf Kindertagesstätten insgesamt 460 Betreuungsplätze für Kinder ab dem ersten Lebensjahr bis zum Ende der Grundschulzeit zur Verfügung. Mit dem von uns unterstütztem Bewegungs- und Turnraum, der über einen unmittelbaren Zugang zum Außengelände verfügt, konnte die dringend erforderliche Voraussetzung geschaffen werden, dass sich die Kinder angeleitet und regelmäßig sportlich betätigen können, um so ein besseres Körpergefühl zu entwickeln. Darüber hinaus wurde eine Kinderküche eingerichtet, in der die Kinder Lebensmittel und ihre Herkunft kennenlernen, gemeinsame Mahlzeiten zubereiten und damit begreifen, was die Natur und die Schöpfung für unser Leben und unsere Existenz bedeutet – eine wichtige Basis für die Charakter- und Herzensbildung.

'S MÜNCHNER HERZ



's Münchner Herz ist eine gemeinnützige Stiftung, die sich der Hilfe für Menschen verschrieben hat. Mit konkreten Hilfsangeboten und vielfältigen Projekten strickt die Stiftung für bedürftige Münchner ein soziales Netz. Ob Hausaufgabenhilfe, Unterstützung bei Bewerbungen, Jugend- und Nachbarschaftstreff oder gezielte psychosoziale Unterstützung für Menschen jeden Alters – mit oder ohne Migrationshintergrund: 's Münchner Herz hilft Mitmenschen Kraft zu bekommen, um sich selbst zu helfen.

HOSPIZVEREIN FÜRTH E.V.



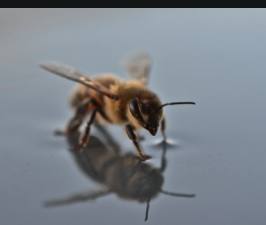
Es geht nicht darum, dem Leben mehr Tage zu geben, sondern den Tagen mehr Leben – der Leitgedanke des Hospizverein Fürth e.V. Der Hospizverein betreibt vier Apartments, die nach hospizlich-palliativmedizinischen Kriterien geführt und von Palliativ-Care-Fachpersonal betreut werden. Die Apartments stehen Menschen zur Verfügung, deren Versorgung im häuslichen Umfeld nicht mehr möglich ist. Finanziell gefördert wurde in diesem Jahr die Fachausbildung von medizinischen Personal in Bereichen der palliativmedizinischen Versorgung und Betreuung. Darüber hinaus wurden ehrenamtlich Engagierte zum Sterbegleiter geschult.

KRANKENHAUS BARMHERZIGE BRÜDER



Auch das Johannes-Hospiz in München wurde in diesem Jahr durch die Anschaffung von drei neuen Niederflurpflegebetten unterstützt. Diese Spezialbetten sind in der Höhe so variierbar, dass eine seitliche Sturzsicherung entfallen kann. Zudem haben diese Betten eine Überlänge, so dass bei sehr großen Menschen nicht das Fußbrett herausmontiert werden muss.

VEREIN BEEIONIC E.V.



Mensch hilft Biene – Biene hilft Mensch. Mit der Übernahme von insgesamt sechs Bienenvolk-Patenschaften helfen wir diesem Verein bei der Gründung eines ganzheitlichen Bienentherapie-Instituts. Gefördert werden die jährlichen Pflegekosten der sechs Bienenvölker.

Für Ihre Freundschaft und Verbundenheit mit unserem Unternehmen und das uns entgegengebrachte Vertrauen bedanken wir uns herzlich. Ihnen und Ihrer Familie ein gesegnetes Weihnachtsfest, viel Glück, Frieden und Erfolg im kommenden Jahr.

Ihre Deutsche Finance Group