



DEUTSCHE FINANCE FOUNDATION

2018

Frohe Weihnachten!

Sehr geehrte Damen und Herren,

das Engagement des Deutsche Finance Foundation Fund geht in ein weiteres Jahr. Auch **2018** haben wir uns gemeinnützigen und mildtätigen Projekten gewidmet, die wir Ihnen im Folgenden kurz vorstellen möchten:

MRI - KLINIKUM RECHTS DER ISAR

Das Klinikum wurde 1834 als Haidhauser Armen- und Krankenanstalt mit 36 Betten in einem ehemaligen Kaffeehaus gegründet, 1840 vom Orden der Barmherzigen Schwestern vom hl. Vinzenz von Paul übernommen und 130 Jahre lang geführt. Heute besteht das Klinikum rechts der Isar aus 33 Kliniken und Abteilungen, 17 Instituten und mehrere Interdisziplinäre Zentren. Das Roman-Herzog-Krebszentrum widmet sich der verbesserten Versorgung von Patienten mit allen Arten von Krebserkrankungen. Jährlich werden etwa 58.000 Patienten stationär und 220.000 Patienten ambulant behandelt. Unser finanzielles Engagements galt der Implementierung eines neuen bildgebenden Verfahrens in der medizinischen Forschung.



LICHTBLICK SENIORENHILFE E.V., MÜNCHEN

Ein Leben lang gearbeitet und dennoch reicht die Rente nicht für das Nötigste. Dieses Schicksal trifft mehr als drei Millionen Menschen in Deutschland. Als erster Verein seiner Art in Deutschland setzt sich LichtBlick Seniorenhilfe e.V. für Senioren ein, deren Mittel für ein Leben in Würde und gesellschaftliche Teilhabe nicht ausreichen. Dabei engagiert sich der Verein auf zwei Ebenen: als Helfer und als Fürsprecher.

Bedürftige Senioren werden dauerhaft finanziell unterstützt, und das schnell, unbürokratisch und sehr persönlich. Als Fürsprecher verleiht der Verein bedürftigen Senioren eine Stimme, die nicht überhört werden kann. Gemeinsam mit weiteren Unterstützern, darunter prominente Persönlichkeiten wie zum Beispiel Jahrhundert-Koch Eckart Witzigmann, Professor Dietrich Grönemeyer und das Erfolgsduo Marianne und Michael, macht sich der LichtBlick gegen Einsamkeit und Armut im Alter stark als Bündnis für alte Menschen in Deutschland.



MÜNCHNER TAFEL E.V.

Die Münchner Tafel e.V. verfolgt ausschließlich mildtätige und soziale Zwecke auf überparteilicher Grundlage. Eine Viertelmillion Menschen lebt in München unter oder am Rande der Armutsrisikogrenze. Mehr als 120.000 Münchnerinnen und Münchner benötigen Sozialleistungen, um ihren Lebensunterhalt bestreiten zu können. Insbesondere Kinder aus armen Elternhäusern, Menschen mit Behinderungen und zunehmend auch ältere Menschen sind aufgrund der eng ausgelegten Definition des soziokulturellen Existenzminimums gezwungen, von Regelsätzen zu leben, die in einer hochpreisigen Stadt gesunde Ernährung genauso wenig ermöglichen wie gelegentlich einen Kino- oder Theaterbesuch.

Die Münchner Tafel hat über 650 ehrenamtlich Tätige, die sich für diese Menschen mit Herz und Verstand einsetzen. Die „Werkzeuge“ sind tatkräftige Hände, private PKW und ein Fuhrpark von derzeit 17 Lieferfahrzeugen. Jede Woche verteilt die Münchner Tafel an 27 Ausgabestellen und 107 sozialen Einrichtungen im Münchner Stadtgebiet Lebensmittel an Menschen in Armut.



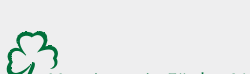
VEREIN BEEIONIC E.V.

Mensch hilft Biene – Biene hilft Mensch. Mit der Übernahme von insgesamt sechs Bienenvolk-Patenschaften helfen wir diesem Verein seit vielen Jahren bei der Gründung eines ganzheitlichen Bienentherapie-Instituts. Gefördert werden die jährlichen Pflegekosten von sechs Bienenvölkern.



HOSPIZVEREIN FÜRTH E.V.

Es geht nicht darum, dem Leben mehr Tage zu geben, sondern den Tagen mehr Leben – der Leitgedanke des Hospizverein Fürth e.V. Der Hospizverein betreibt mehrere Apartments, die nach hospizlich-palliativmedizinischen Kriterien geführt und von Palliativ-Care-Fachpersonal betreut werden. Die Apartments stehen Menschen zur Verfügung, deren Versorgung im häuslichen Umfeld nicht mehr möglich ist. Finanziell gefördert wurde die Ausstattung, der Unterhalt und vor allem das Fachpersonal für die Betreuung Sterbender.



'S MÜNCHNER HERZ

's Münchner Herz ist eine gemeinnützige Stiftung, die sich der Hilfe für Menschen verschrieben hat. Mit konkreten Hilfsangeboten und vielfältigen Projekten strickt die Stiftung für bedürftige Münchner ein soziales Netz. Ob Hausaufgabenhilfe, Unterstützung bei Bewerbungen, Jugend- und Nachbarschaftstreff oder gezielte psychosoziale Unterstützung für Menschen jeden Alters – mit oder ohne Migrationshintergrund: 's Münchner Herz hilft Mitmenschen Kraft zu bekommen, um sich selbst zu helfen.



BARMHERZIGE BRÜDER - ALTENHEIM ST. RAPHAEL

Das Alten- und Pflegeheim liegt am Fuße der Königsteiner Burg im Woogtal. Das barrierefreie Haus verfügt über 72 Einzel- und 4 Doppelzimmer. Die pflegerische Versorgung der Bewohner erfolgt nach ganzheitlichen, individuellen und aktivierenden Gesichtspunkten. Ganzheitliche Pflege umfasst Körper, Seele und soziales Umfeld eines Menschen und achtet auf deren wechselseitige Beziehungen. Achtung und Akzeptanz der jeweiligen Situation, der Person sowie Wahrung der menschlichen Würde, auch in Behinderung, psychischer Veränderung, im Sterben und über den Tod hinaus sind wichtige Aspekte unseres Pflegeverständnisses. Die Mitarbeiter der Pflege und Betreuung orientieren sich an den Ressourcen und Bedürfnissen der Bewohner und nutzen dabei hochwertige pflegerische Hilfsmittel, die wir finanziell zur Anschaffung von Niederflurbetten gefördert haben.

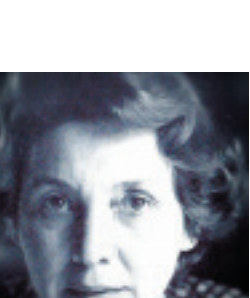


MARIANNE STRAUSS STIFTUNG

„Nächstenliebe akzeptiert den Anderen, wie er ist. Also auch den Schwerstbehinderten, den Hilflosesten, den Unheilbaren. Er braucht kein Mitleid, sondern konkrete Hilfe für ein möglichst erfülltes Leben in seiner verengten Welt. Doch auch soziale Gesetze sind oft zu eng gefasst. Ohne private Hilfe geht es nicht.“

Marianne Strauß

Diesem Statement schließen wir uns vollumfänglich an. Deshalb haben wir die gemeinnützige Marianne Strauß Stiftung dabei unterstützt, Menschen in konkreten Bedarfsfällen sowohl finanziell als auch ideell zu helfen.



STIFTUNG FINANZBILDUNG

Die Stiftung Finanzbildung ist ein Netzwerk bzw. Think Tank für mehr anlegerorientiertes Finanzverständnis und eine intensivere finanzökonomische Bildung. Um die Finanzwelt in Zukunft besser gestalten zu können, muss das Wissen um verhaltensorientierte Geldanlage und Finanzpsychologie aber auch die Analyse der Finanzhistorie an Bedeutung gewinnen.

Die Stiftung Finanzbildung ist überparteilich und trotzdem liberal, überkonfessionell und trotzdem wertorientiert, sozial und trotzdem marktwirtschaftlich sowie dem Gemeinwohl verpflichtet.



SITUATIONSBEDINGTES ENGAGEMENT

Als verantwortungsbewusstes Unternehmen haben wir auch ein offenes Ohr für Projekte, auf die wir entweder auf Anfragen aus unserem Netzwerk hin aufmerksam werden oder die wir selbst für unterstützenswert halten.

So haben wir in diesem Jahr den Eis- und Rollsportclub Ottobrunn unterstützt, der mit diversen Angeboten den Breiten- und Schulsport unterstützt. Des Weiteren sind wir aktiv beim Gamechangers Ball – eine Aktion der New Heights Youth, Inc. Das ist eine gemeinnützige Sportentwicklungs- und Bildungsorganisation mit Sitz in New York City, die vielversprechende Jugendliche dabei unterstützt, ihr Potenzial im Unterricht und in der Gemeinschaft zu entfalten. So werden Jugendlichen Fähigkeiten vermittelt, die für den Erfolg in der High School, am College und im Leben erforderlich sind.



Für Ihre Freundschaft und Verbundenheit mit unserem Unternehmen und das uns entgegengebrachte Vertrauen bedanken wir uns herzlich. Ihnen und Ihrer Familie ein gesegnetes Weihnachtsfest, viel Glück, Gesundheit, Frieden und Erfolg im kommenden Jahr.

Ihre Deutsche Finance Group

